



# ECLAIRAGE DU SHOWROOM DACIA CAHIER DES CHARGES TECHNIQUES

EDITION V1 - JANVIER 2015

# 1.1 ECLAIRAGE DU SHOWROOM

## PRINCIPES GÉNÉRAUX

---

- Lorsque le showroom Dacia est partagé avec Renault (formats A et B), l'éclairage à utiliser peut être celui existant pour le showroom Renault, ou bien un éclairage spécifique Dacia, plus économique
- Lorsque le showroom Dacia est séparé (formats C et D), un éclairage spécifique Dacia sera utilisé
- Avec ou sans faux plafond, le principe réside dans la combinaison
  - d'un éclairage générique à LED, procurant la lumière d'ambiance
  - de deux éclairages d'accentuation à iodures métalliques, pour la mise en valeur des véhicules.

## 2.1 ECLAIRAGE DU SHOWROOM

CAS 1 : SHOWROOM SANS FAUX PLAFONDS ( > 4 MÈTRES )

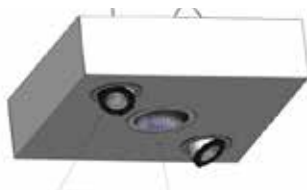
SUSPENSION AVEC :

2 lampes iodures métalliques 70W optiques orientables sur les deux axes pour éclairage d'accentuation sur les véhicules.

1 lampe LED 32W pour l'éclairage d'ambiance.

- Suspendue à la structure du bâtiment (livrée avec câble de suspension, lg 2 m).
- Alimentations pré-câblées primaire & secondaire.

Design Spécifique DACIA

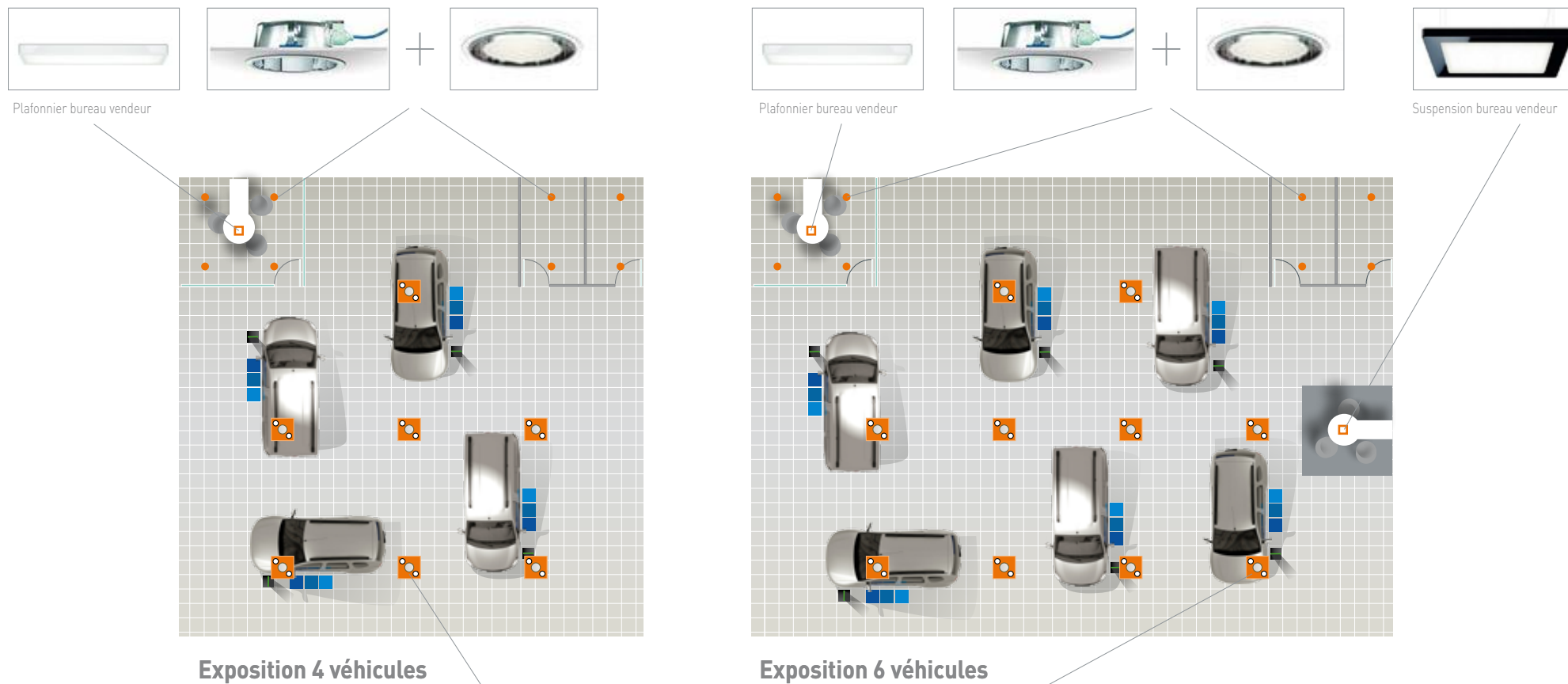


Hauteur de suspension = 3m  
(partie basse)



## 2.2 ECLAIRAGE DU SHOWROOM

CAS 1 : SHOWROOM SANS FAUX PLAFONDS ( > 4 MÈTRES )



Plafonnier bureau vendeur

Plafonnier bureau vendeur

Suspension bureau vendeur

Exposition 4 véhicules

Exposition 6 véhicules



## 3.1 ECLAIRAGE DU SHOWROOM

CAS 2 : SHOWROOM AVEC FAUX PLAFONDS ( < 4 MÈTRES )

PLAFONNIER AVEC :

2 lampes iodures métalliques 70W optiques orientables sur les deux axes pour éclairage d'accentuation sur les véhicules.

1 lampe LED 32W pour l'éclairage d'ambiance.

- Installée dans le faux plafond à dalles minérales.
- Alimentations pré-câblées primaire & secondaire.

Design Spécifique DACIA



Hauteur plafond +/-3m



## 3.2 ECLAIRAGE DU SHOWROOM

CAS 2 : SHOWROOM AVEC FAUX PLAFONDS ( < 4 MÈTRES )

