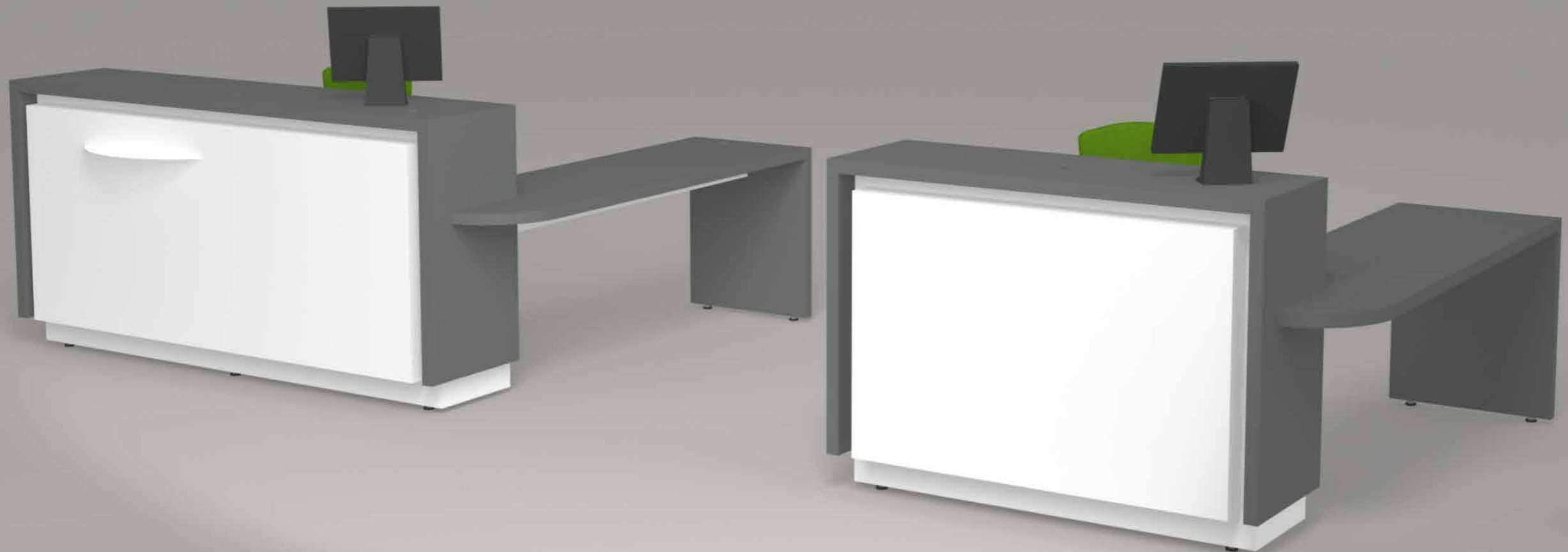




RENAULT
Passion for life

Renault Store - Cahier des charges techniques

La banque d'accueil multifonctions



Sommaire

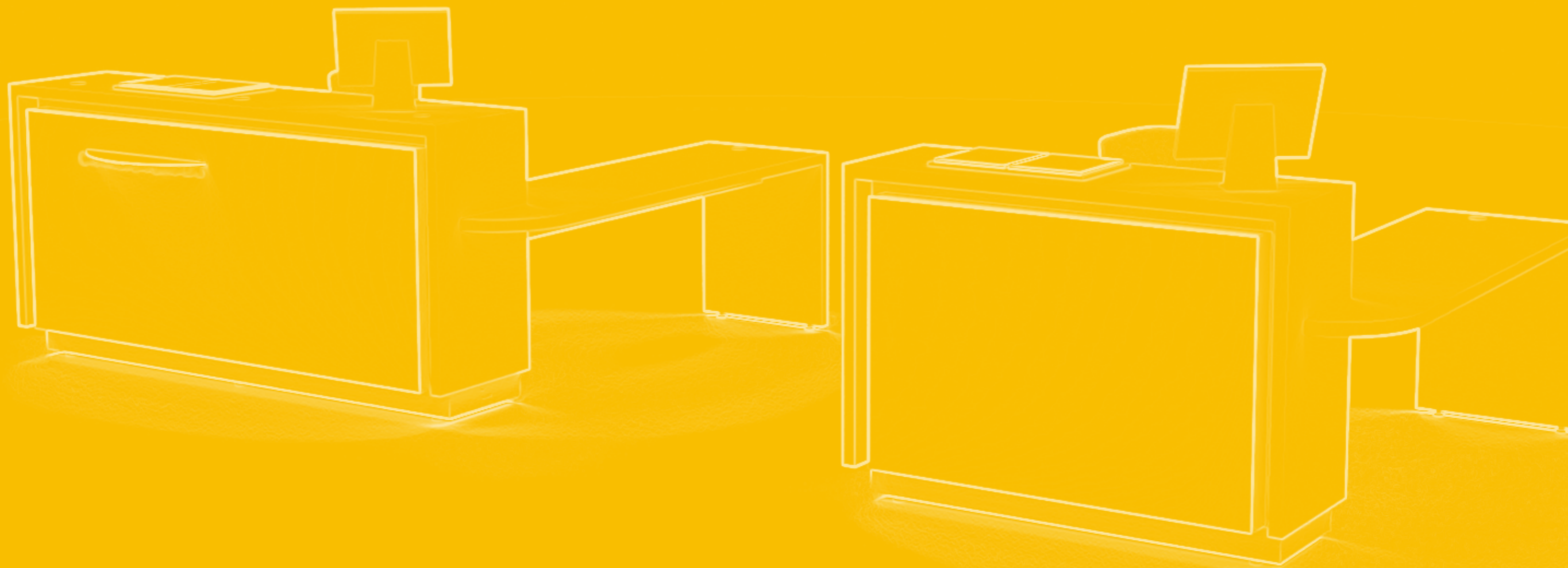
Généralités

Préambule	4
Contraintes Métier	5

Principes techniques

Le module de réception assis	7
Le module de réception debout	16
Le module de rangement	24

Généralités



Préambule

La banque d'accueil multifonctions a été conçue pour répondre aux attentes et aux contraintes de certaines affaires. Elle peut être utilisée pour toutes les activités de services en front office.

Sa modularité lui permet d'être installée dans des espaces de différents volumes. En fonction de son usage, sa conception permet d'être utilisée debout ou assis et de nombreux rangements sécurisés y sont prévus.

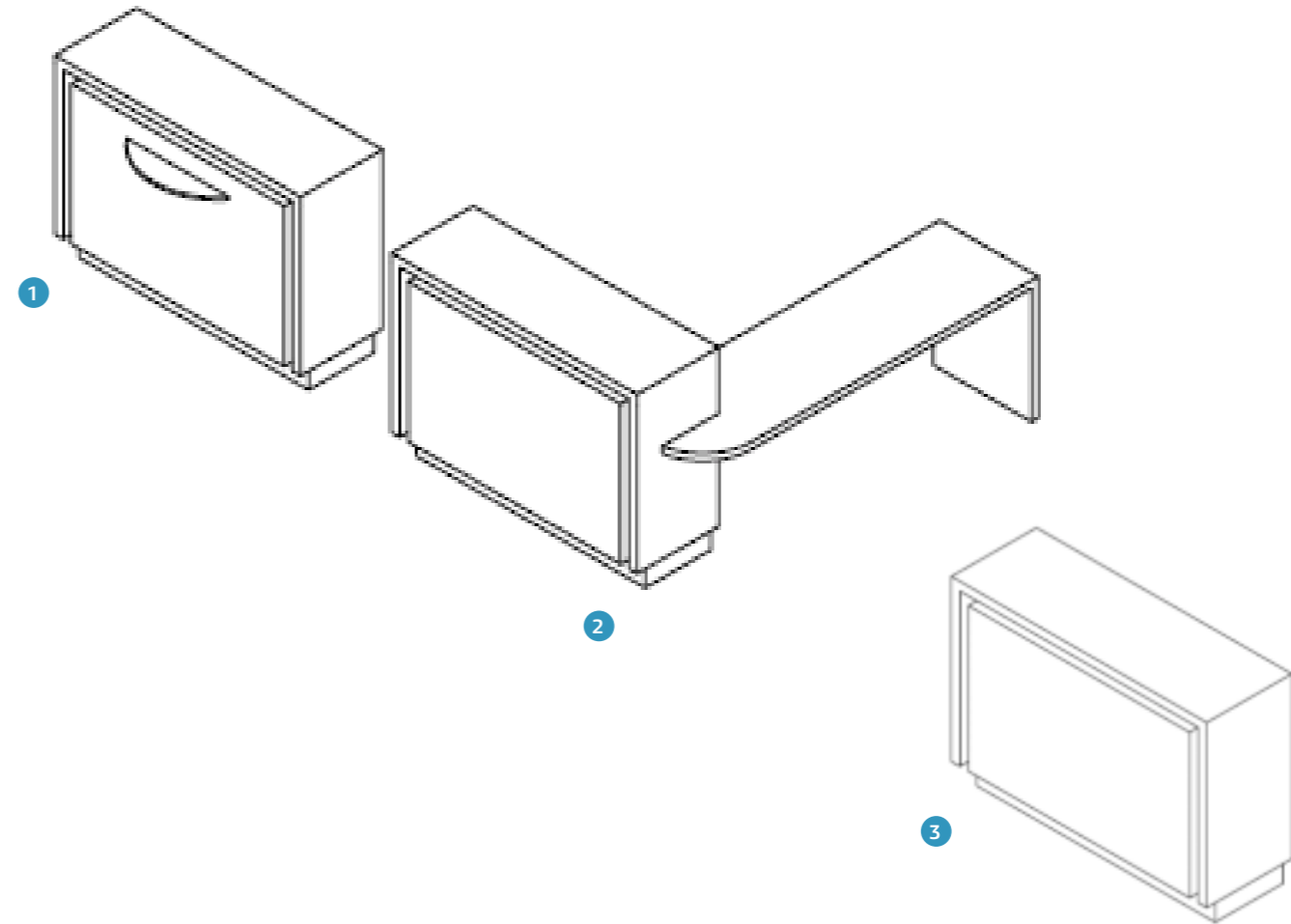
Il existe plusieurs modules de la banque multifonctions :

- 1 Le module de réception debout
- 2 Le module de réception assis

Et un complément :

- 3 Le module de rangement

Ces modules sont juxtaposables pour former si nécessaire un accueil de grande dimension.



Contraintes Métier

Le module principal

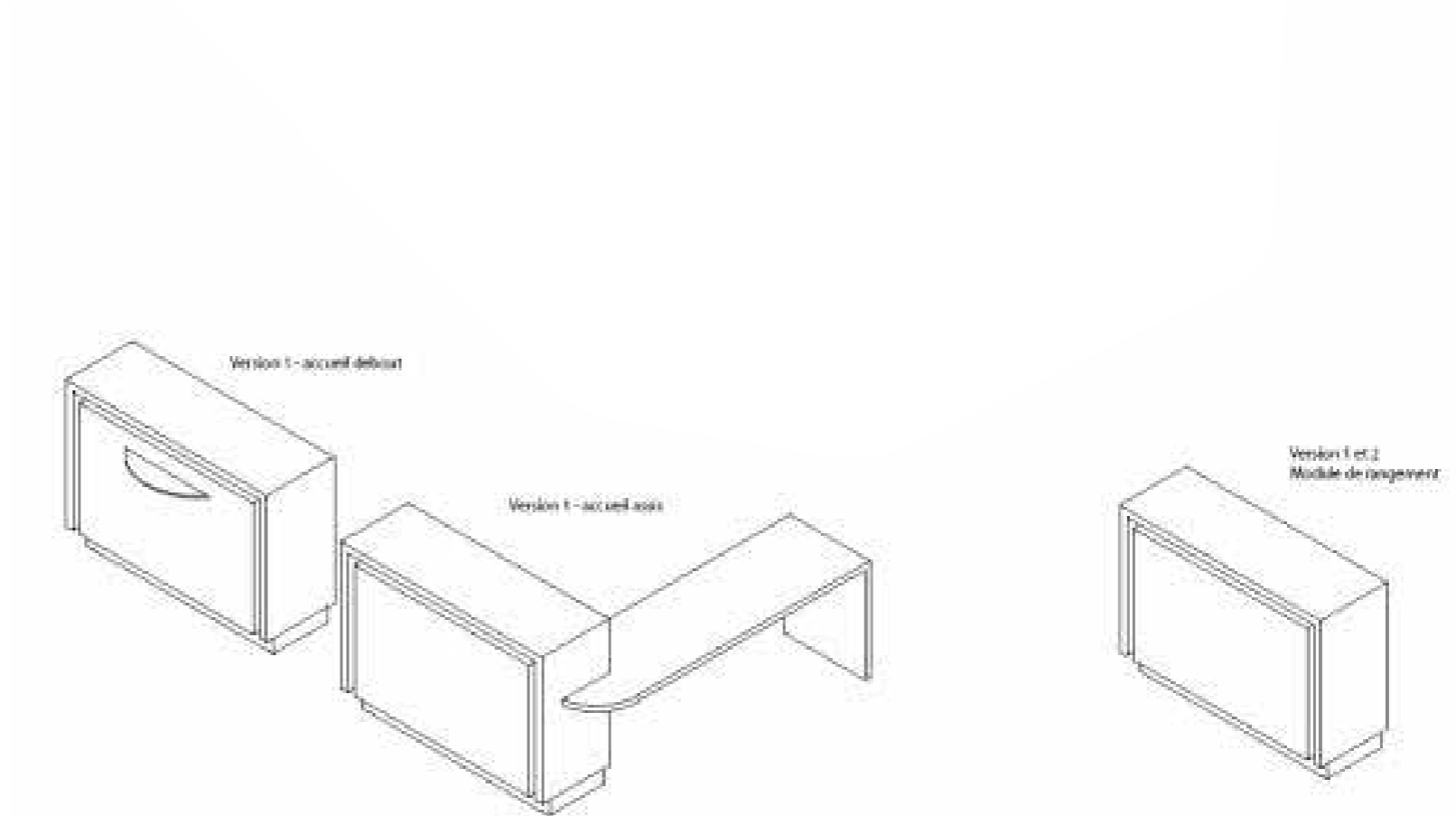
Pré-équiper le caisson d'un bloc 4 prises le module principal pour le raccordement d'un ordinateur, d'un lecteur de carte-clé, d'une imprimante et d'un téléphone. Les ouvertures passages de câbles* et les goulottes en passage apparent doivent permettre la connexion dissimulée des imprimantes, clavier et écran vers l'unité centrale.

- Le plateau principal : prévoir 2 passages de câbles* sur le dessus du plateau.
- Le plateau additionnel : doit être équipé d'une goulotte passage câble* avec une sortie sur le plateau.
- Le caisson de rangement : prévoir un passage de câbles* sur le dessus droit du caisson.

* Le passage de câble devra être en Zamack gris aluminium (coloris proche revêtement plateau)

Le module de rangement

Ce module de rangement peut-être placé dans le prolongement ou en perpendiculaire du module debout de la banque 1400.



Principes techniques



Le module de réception assis

Accessoires et quincaillerie

La préhension pour l'ouverture du tiroir se fait par le coté (poignées en biseau), l'ouverture est possible par l'utilisateur assis à son poste, avec une main, l'effort reste inférieur à 5 daN.

En fin de course, suivant la vitesse permise par les glissières, la sécurité de l'utilisateur doit être assurée. Une serrure à barillet interchangeable, type Symo 3000 HAFELE, VCS d'HUWILL ou équivalent (le système de serrure retenu doit pouvoir équiper l'ensemble du mobilier) assure la condamnation centralisée des 3 tiroirs. Elle est toujours montée du même coté.

Le meuble est fourni avec 4 vis relieuses pour la liaison avec le meuble voisin.

Liaisons au sol

L'ensemble du meuble et posé sur le sol, le meuble chargé + 100 kg, doit exercer une pression au sol inférieure à 3Mpa (0.3 kg/mm²).

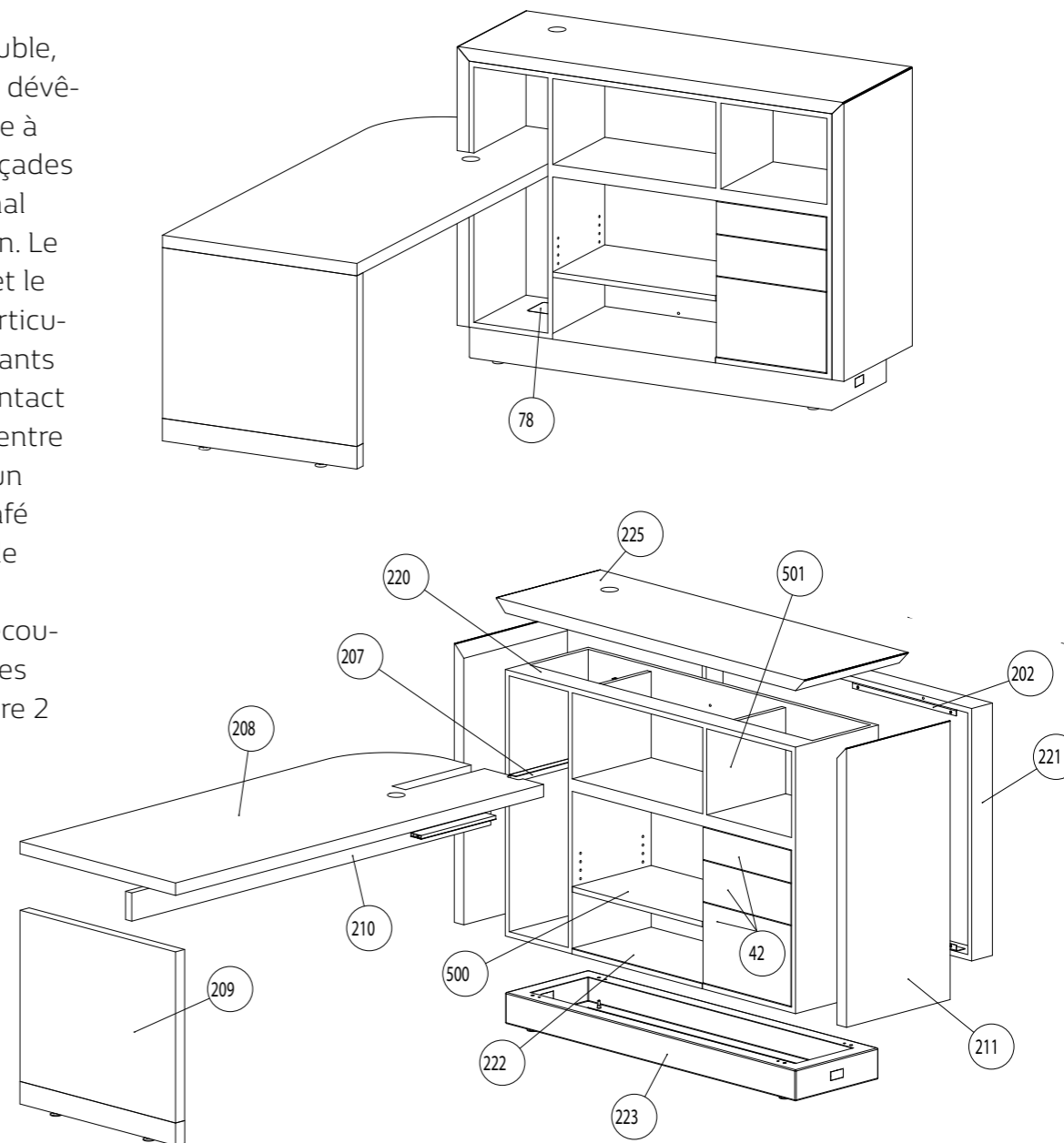
La stabilité ne doit pas être remise en cause tous tiroirs ouverts et chargés (EN 14073-3). Les vérins réglables permettent un ajustage parfait de l'horizontalité des éléments juxtaposés.

Montage

La fixation de la retombée au plan horizontale se fait par ferrures d'assemblage universelles type CONFIRPLAN de HAFELE ou équivalente garantissant la

haute stabilité de l'équerrage. La façade du meuble, coté visiteur, est liée au corps par un système à dévê-tissement. La tablette repose sac est solidarifiée à cette façade par une équerre métallique. Les façades des tiroirs doivent être ajustables, le réglage final de leur alignement est fait pendant l'installation. Le vide à l'arrière et sous le module caisson permet le passage organisé des câbles électriques, en particulier la séparation des courants forts et des courants faibles, les câbles ne peuvent jamais être en contact avec une partie mobile. Le passage des câbles entre le socle du meuble et le dessus est assuré par un profil plastique de 49 x 12 mm encastré et agrafé dans les flancs du meuble (type PRO1063NO de LMC ou similaire)

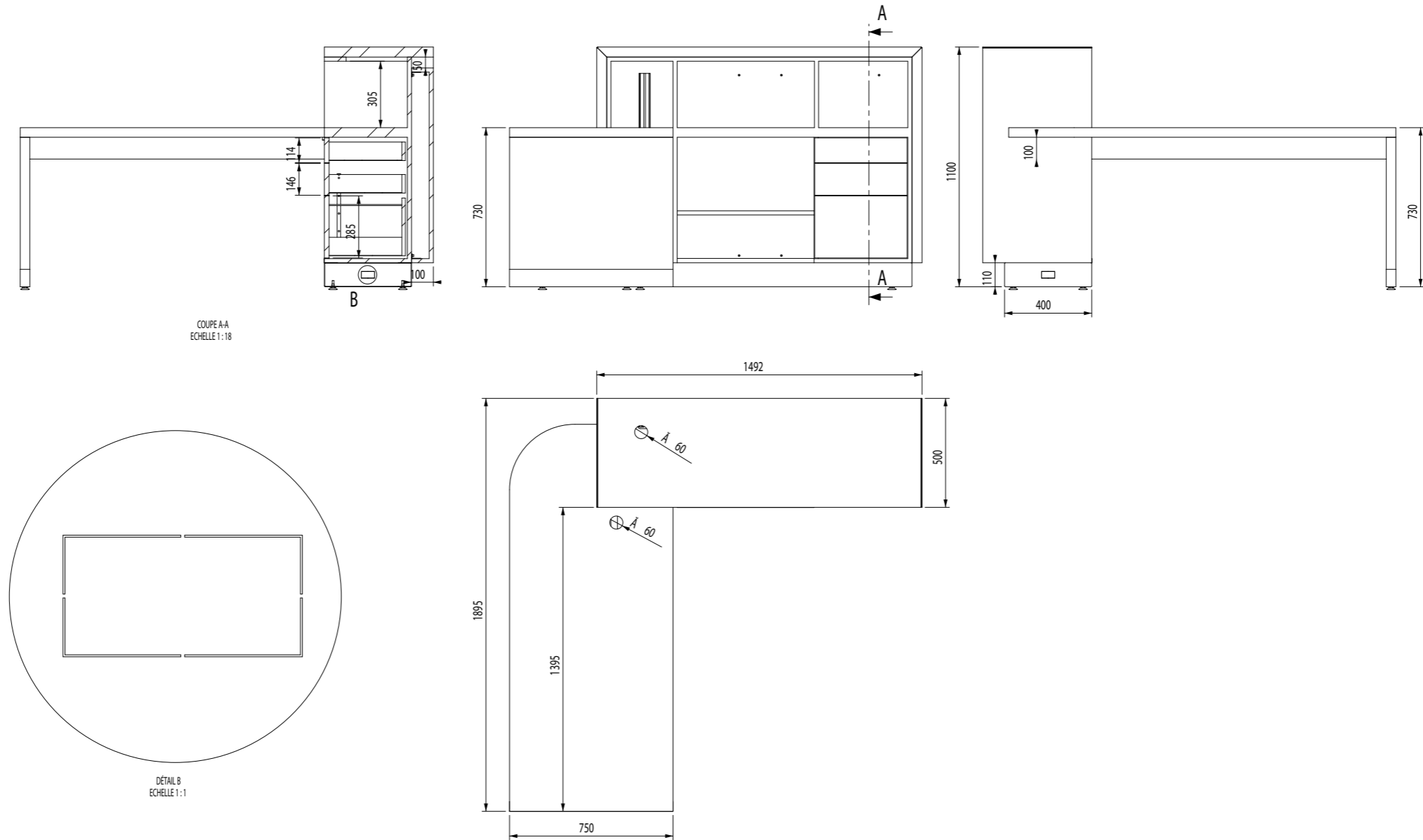
Les socles métalliques des banques sont prédécoupés pour pouvoir assurer la circulation des câbles entre deux banques juxtaposées. La liaison entre 2 meubles se fait par 4 vis relieuses.



Le module de réception assis - Matériaux

Nom	Art.	Capacité technique	Qté	Matière	Finition
Corps	220		1	Mélaminé épaisseur 19 mm	Blanc 9010 , chant polypropylène épaisseur 2 mm.
Façade	221		1	Mélaminé épaisseur 19 mm, aggl. 19 mm et stratifié replaqué	Blanc 9010
Equerre de fixation façade	202		4	Tôle 10/10 Zn	brut
Repose sac	61		1	Plexiglas Satinice Snow WH10 DC, Epaisseur 15 mm	Arrêtes chanfreinées
Équerre de fixation du repose sac	213		1	Tôle 20/10 Zn	brut
Repose pied	222		1	Inox	brut
Trappe	78		1	Mélaminé 19 mm	Blanc 9010
socle	223		1	Tôle 10/10	Epoxy ral 9007 AKZO ou similaire approuvée
Vérin	77	M8	4	Acier et embase noire	
Plan de travail intérieur	224		1	Agglo 19 mm replaqué stratifié	Blanc 9010 , chant polypropylène épaisseur 2 mm.
Séparation verticale	501		1	Mélaminé 19 mm	Blanc 9010 , chant polypropylène épaisseur 2 mm.
Tiroir	42	Charge : 0.5 Kg/dm ³	3	Tôle 10/10	Epoxy Blanc 9010 AKZO Blanc D36 mat R ou similaire approuvée, intérieur noir
Coulisse	43	Durabilité 50000 cycles Fleche < 4.25% de lg. extraite	6 paires	Quincaillerie standard en acier Type ACCURIDE lg 450 mm ou équivalent	Charge 35 Kg, course 75% Zn noir
Verrouillage	44	Résistant à 10 x 200N dans le sens de l'ouverture sur la poignée.	2	Quincaillerie standard	
Serrure	45	Durabilité 30000 cycles	2	Quincaillerie standard Type SYMO 3000 HAFELE ou équivalent	
Plan de Travail assis	208		1	Agglo 38 mm	FORBO DESKTOP Charcoal 4166, chant polymères 2 D finition aluminium épaisseur 2 mm..
Pied panneau plan de travail assis	209		1	Agglo 38 mm	FORBO DESKTOP Charcoal 4166, chant polymères 2 D finition aluminium épaisseur 2 mm..
Renfort plan de travail assis	210		1	Mélaminé épaisseur 19 mm	Blanc 9010 , chant polypropylène épaisseur 2 mm.
Equerre support plateau	207		1	Tôle 30/10	Epoxy Blanc 9010 AKZO Blanc D36 mat R Ou similaire approuvée
Dessus de banque	225		1	Agglo 38 mm	FORBO DESKTOP Charcoal 4166, chant polymères 2 D finition aluminium épaisseur 2 mm..
Passe-câble	85	Diamètre 80 mm	2	Zamak	Gris alu
Retombée	211		2	Agglo 38 mm	FORBO DESKTOP Charcoal 4166, chant polymères 2 D finition aluminium épaisseur 2 mm..
Goulottes	87	PRO1060NO de LMC ou similaire approuvée	4		
Emballage	214		1	Palette bois, carton cloche 2D	

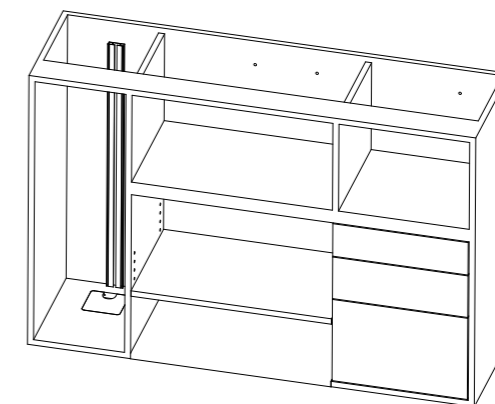
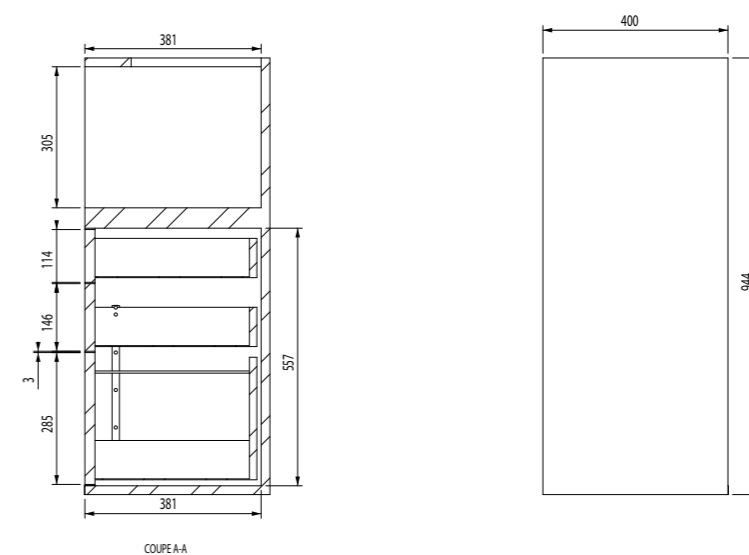
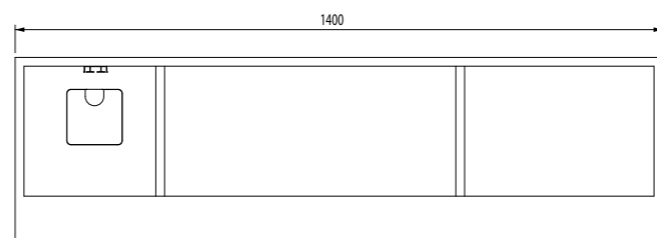
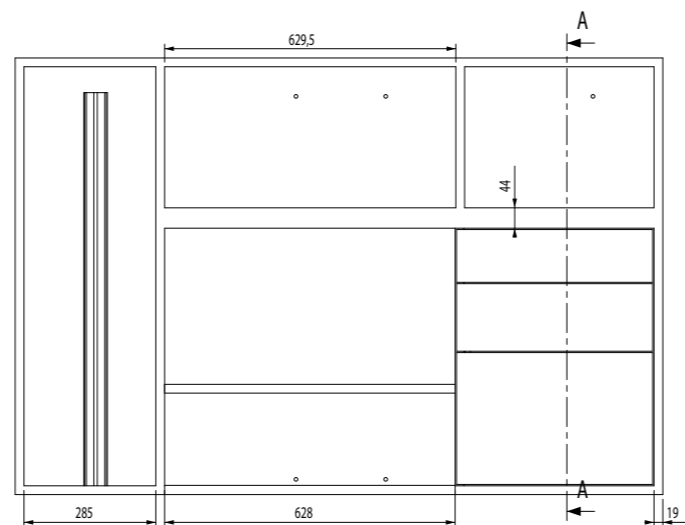
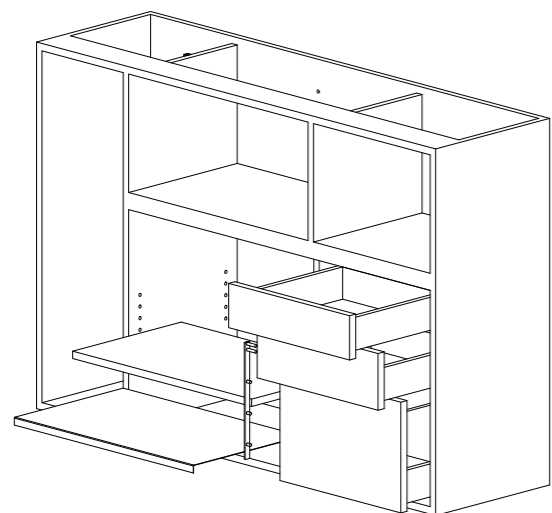
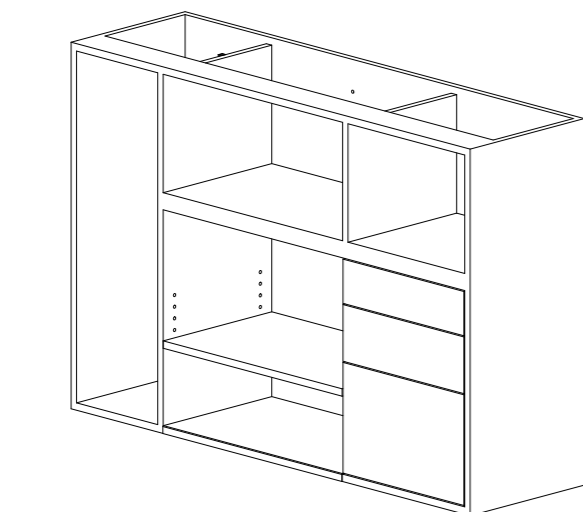
Le module de réception assis - Plan



COUPE A-A
ECHELLE 1:18

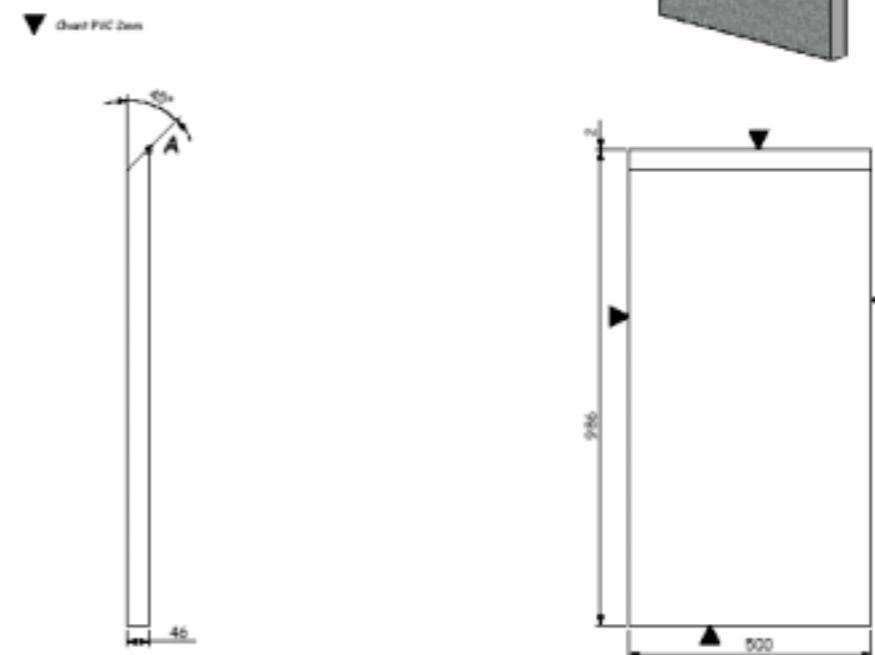
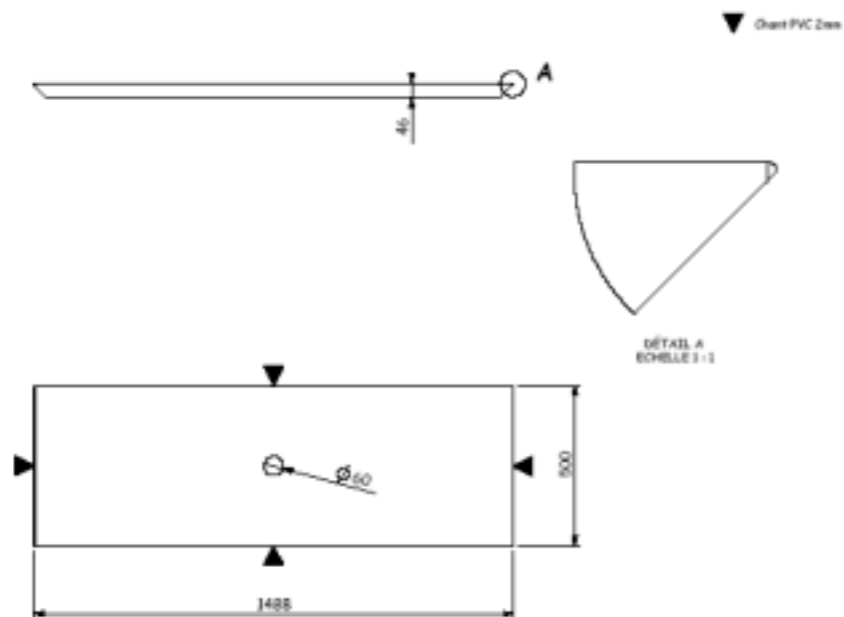
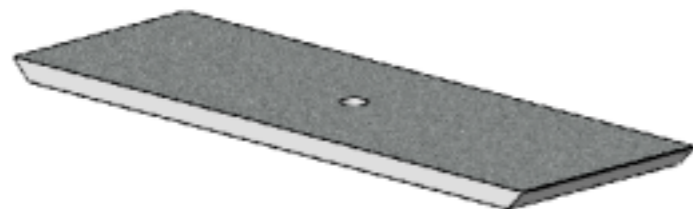
DÉTAIL B
ECHELLE 1:1

Le module de réception assis - Corps

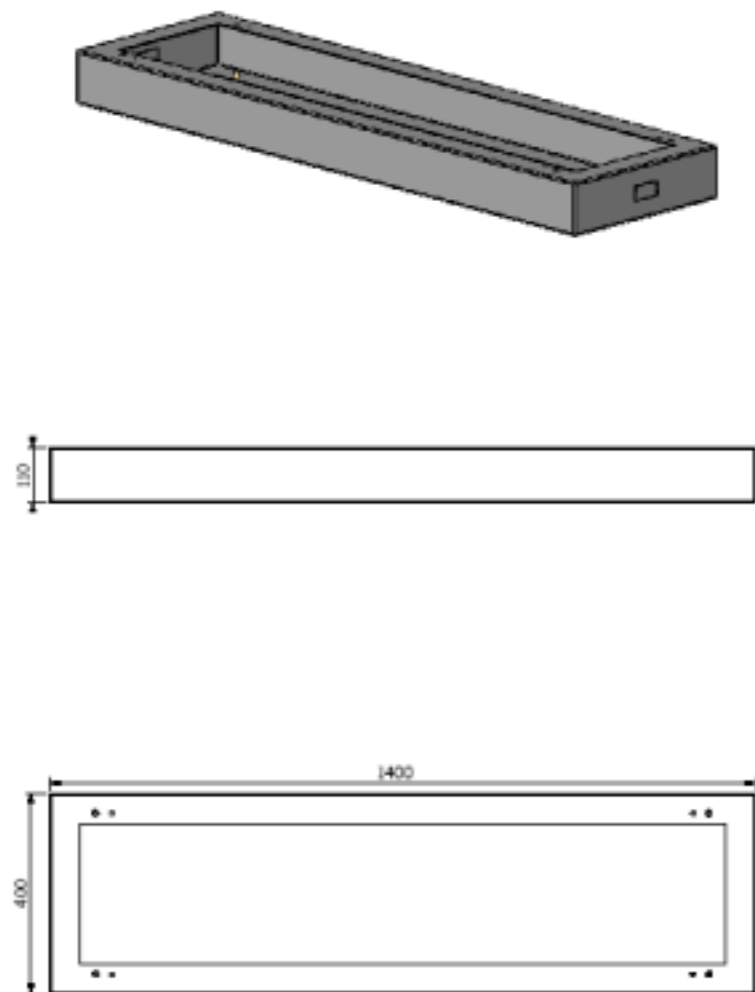


Le module de réception assis - Plateau

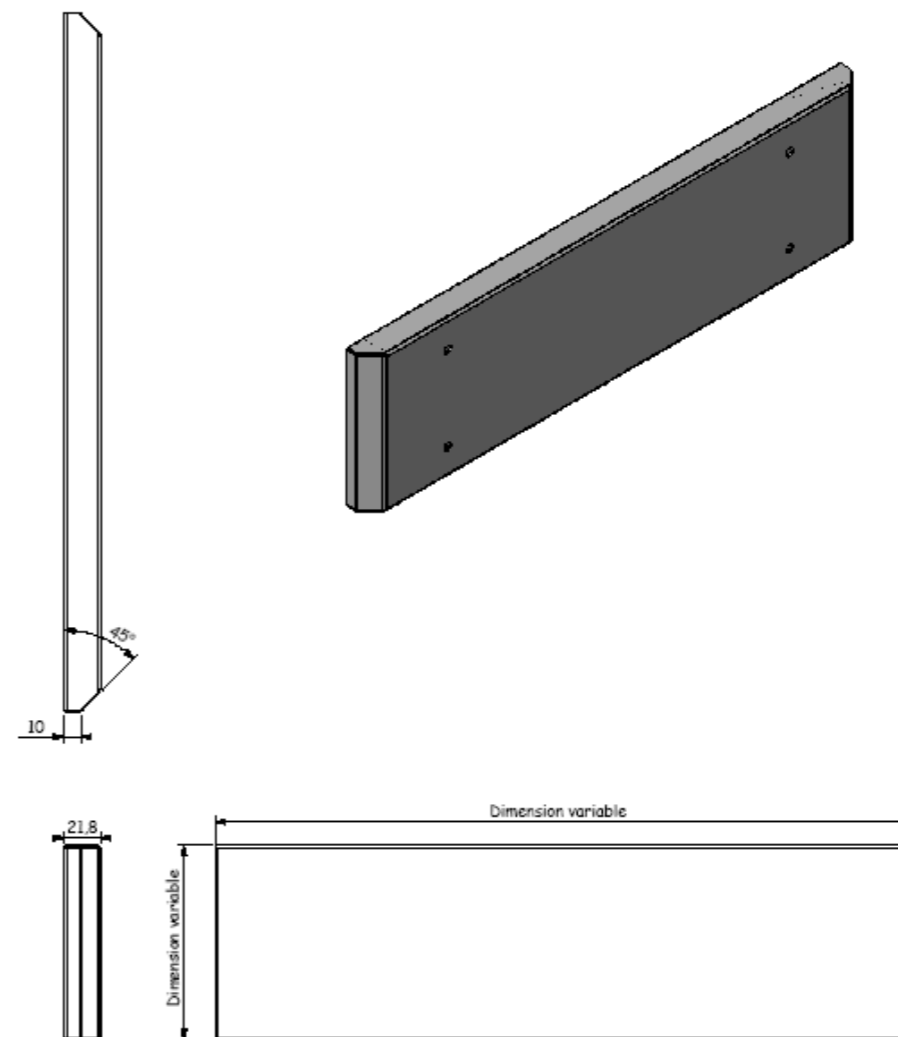
Retombée



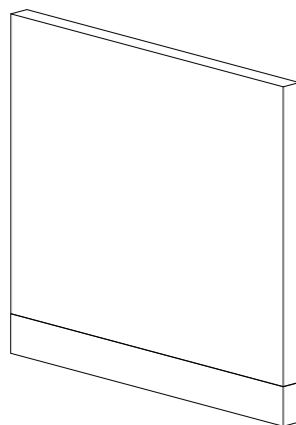
Le module de réception assis - Socle 1400



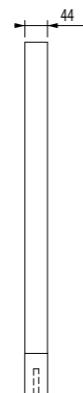
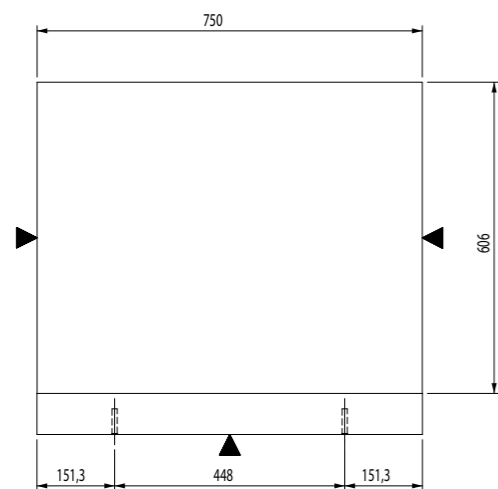
Façade tiroir métallique



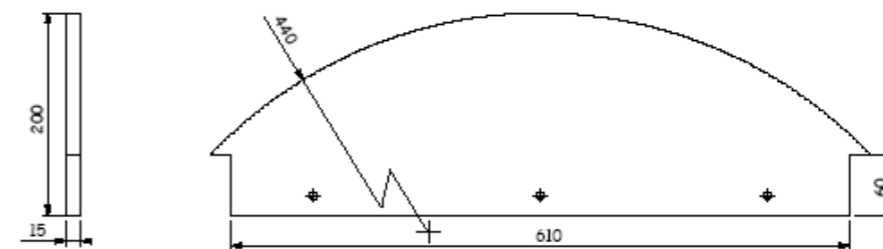
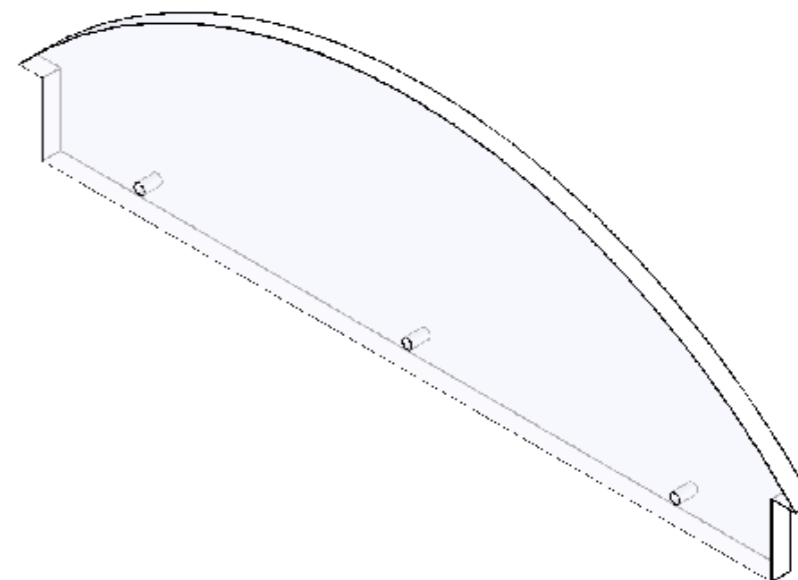
Le module de réception assis - Retombée basse



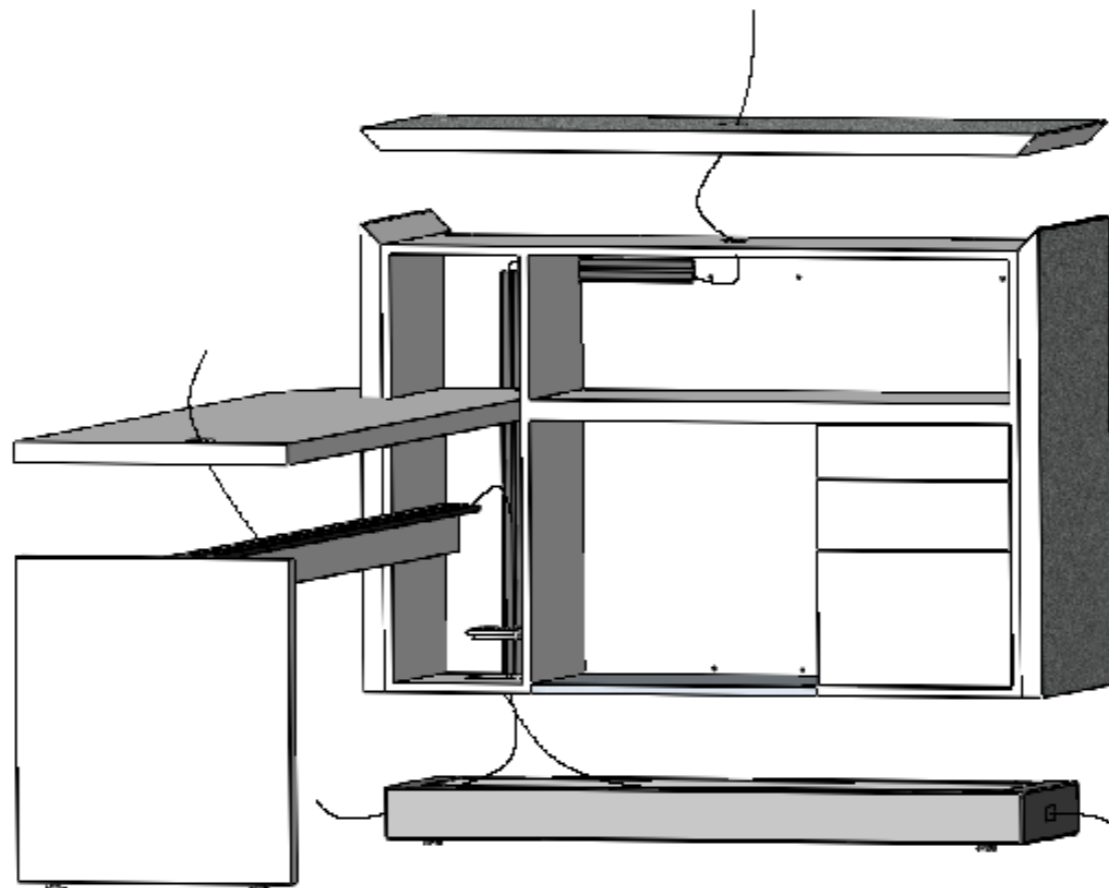
▼ Chant PVC 2mm



Repose sac



Le module de réception assis - Passage de câbles



Le module de réception debout

Accessoires et quincaillerie

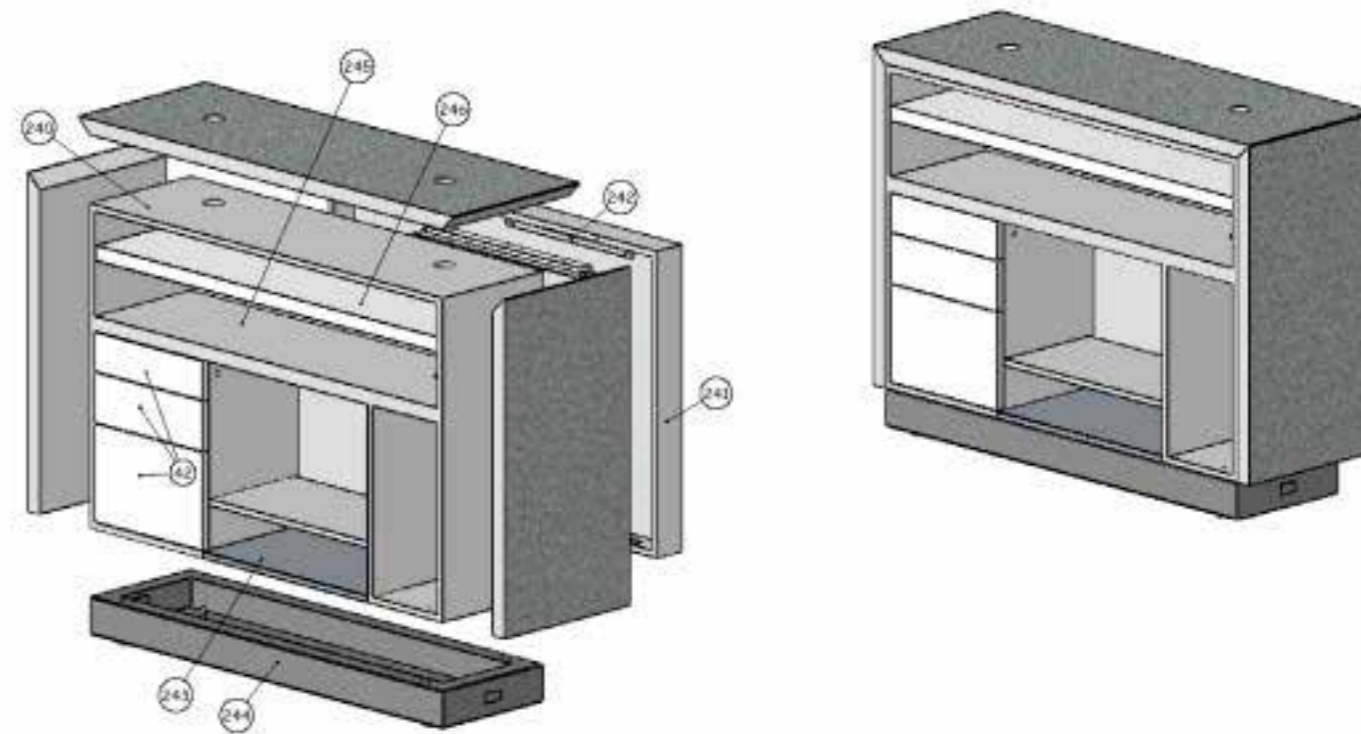
La préhension pour l'ouverture du tiroir se fait par le côté (poignées en biseau), l'ouverture est possible par l'utilisateur assis à son poste, avec une main, l'effort reste inférieur à 5 daN. En fin de course, suivant la vitesse permise par les glissières, la sécurité de l'utilisateur doit être assurée. Une serrure à barillet interchangeable, type Symo 3000 HAFELE, VCS d'HUWILL ou équivalent (le système de serrure retenu doit pouvoir équiper l'ensemble du mobilier) assure la condamnation centralisée des 3 tiroirs. Elle est toujours montée du même côté. Le meuble est fourni avec 4 vis relieuses pour la liaison avec le meuble voisin.

Liaisons au sol

L'ensemble du meuble et posé sur le sol, le meuble chargé + 100 kg, doit exercer une pression au sol inférieure à 3Mpa (0.3 kg/mm²). La stabilité ne doit pas être remise en cause tous tiroirs ouverts et chargés (EN 14073-3). Les vérins réglables permettent un ajustage parfait de l'horizontalité des éléments juxtaposés.

Montage

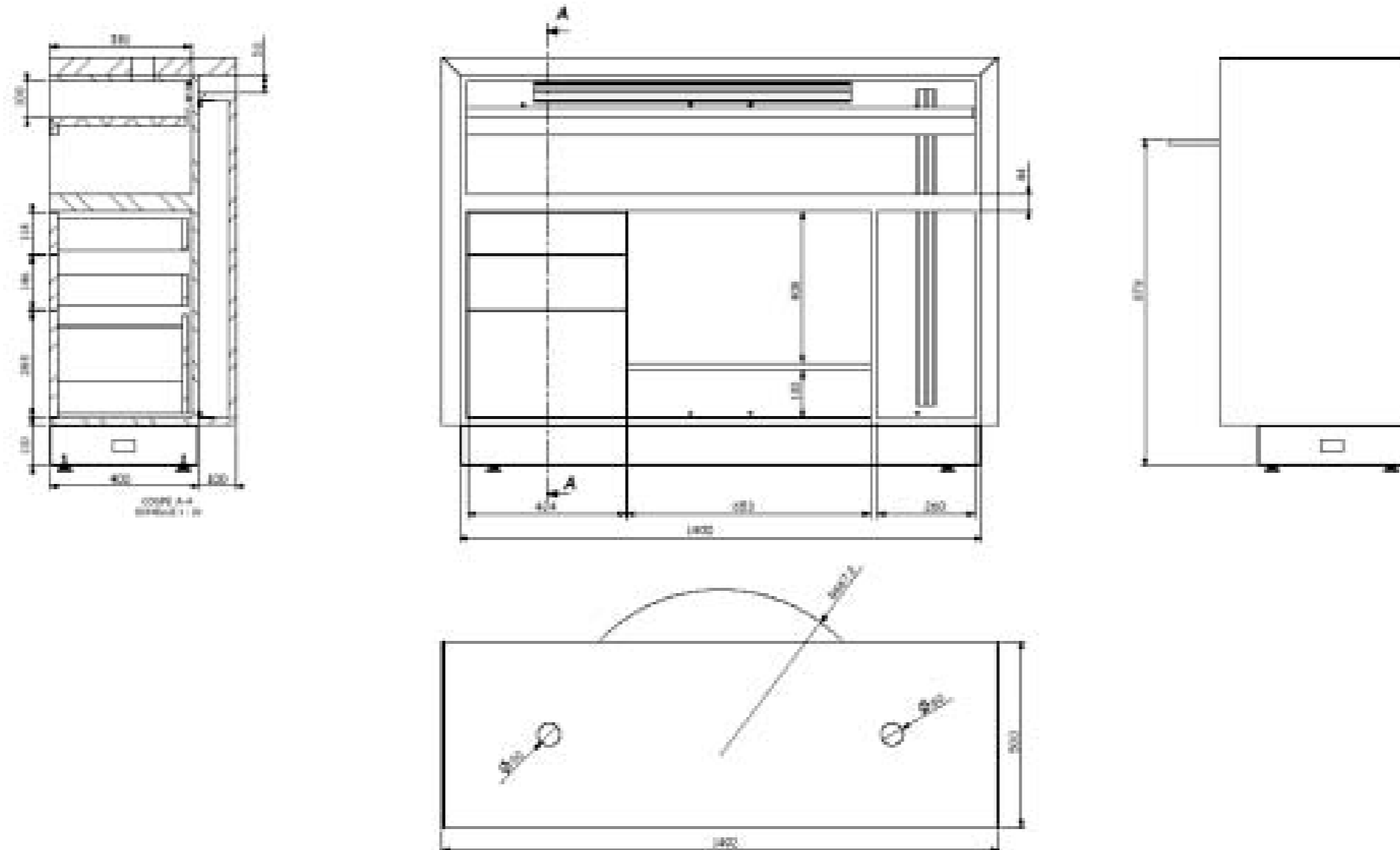
La fixation de la retombée au plan horizontale se fait par ferrures d'assemblage universelles type CONFIR-PLAN de HAFELE ou équivalente garantissant la haute stabilité de l'équerrage. La façade du meuble, côté visiteur, est liée au corps par un système à dévêtissement. La tablette repose sac est solidarisée à cette façade par une équerre métallique. Les façades des tiroirs doivent être ajustables, le réglage final de leur alignement est fait pendant l'installation. Le vide à l'arrière et sous le module caisson permet le passage organisé des câbles électriques, en particulier la séparation des courants forts et des courants faibles, les câbles ne peuvent jamais être en contact avec une partie mobile. Le passage des câbles entre le socle du meuble et le dessus est assuré par un profil plastique de 49 x 12 mm encastré et agrafé dans les flancs du meuble (type PRO1063NO de LMC ou similaire) Les socles métalliques des banques sont prédécoupés pour pouvoir assurer la circulation des câbles entre deux banques juxtaposées. La liaison entre 2 meubles se fait par 4 vis relieuses.



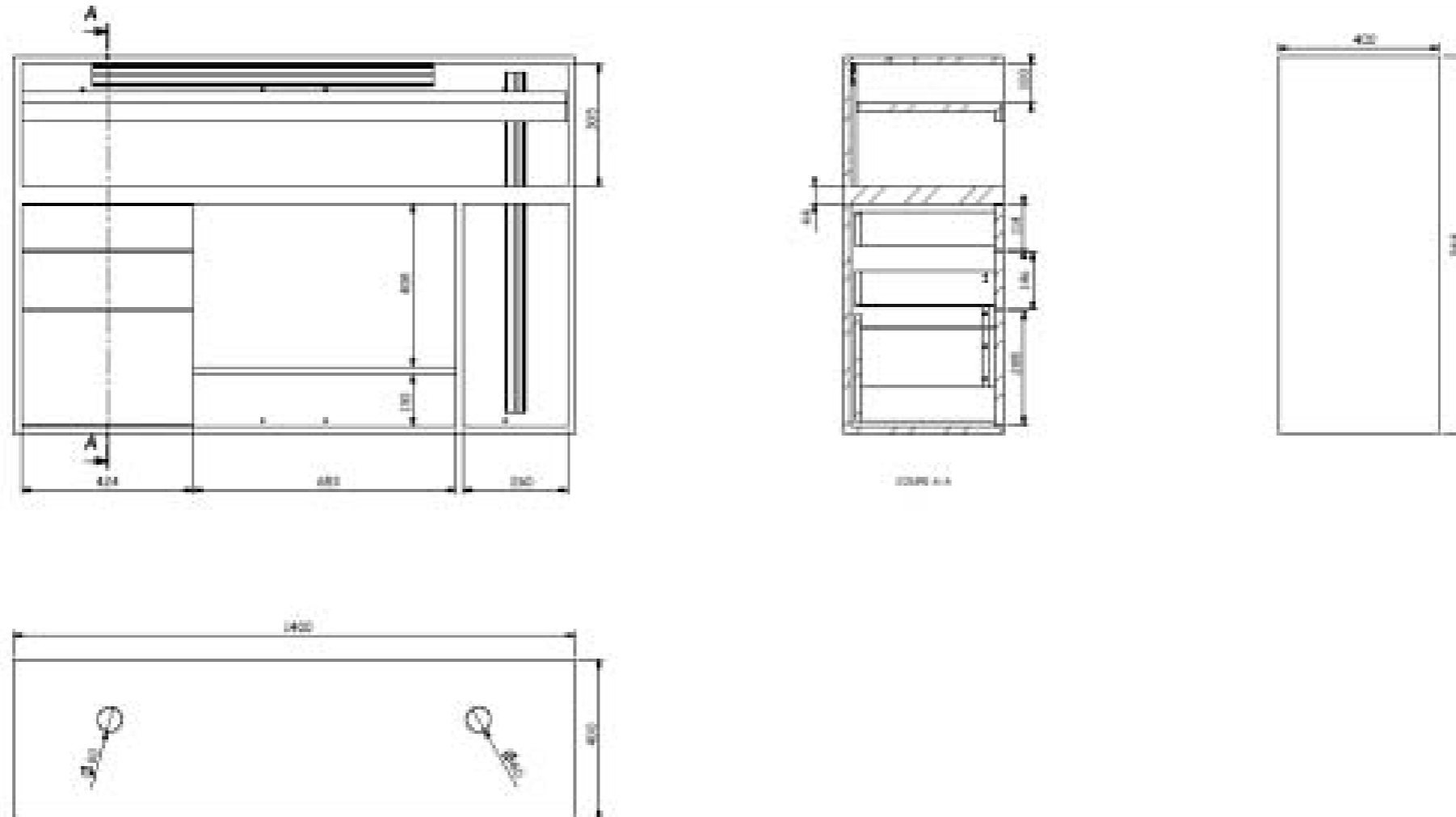
Le module de réception debout - Matériaux

Nom	Art.	Capacité technique	Qté	Matière	Finition
Corps	240		1	Mélaminé épaisseur 19 mm	Blanc 9010 , chant polypropylène épaisseur 2 mm.
Façade	242		1	Mélaminé épaisseur 19 mm, agglo 19 mm et stratifié replaqué	Blanc 9010
Equerre de fixation façade	202		4	Tôle 10/10 Zn	brut
Repose sac	61		1	Plexiglas Satinice Snow WH10 DC, Epaisseur 15 mm	Arrêtes chanfreinées
Équerre de fixation du repose sac	213		1	Tôle 20/10 Zn	brut
Repose pied	243		1	Inox	brut
Trappe	78		1	Mélaminé 19 mm	Blanc 9010
socle	244		1	Tôle 10/10	Epoxy ral 9007 AKZO Ou similaire approuvée
Vérin	77	M8	4	Acier et embase noire	
Plan de travail intérieur	224		1	Agglo 19 mm replaqué stratifié	Blanc 9010 , chant polypropylène épaisseur 2 mm.
Plan coulissant	246		1	Mélaminé épaisseur 19 mm	Blanc 9010 , chant polypropylène épaisseur 2 mm.
Coulisses plan coulissant			3	Quincaillerie standard en acier	Charge 35 Kg, course 75%
Tiroir	42	Charge : 0.5 Kg/dm ³	3	Tôle 10/10	Epoxy Blanc 9010 AKZO Blanc D36 mat R Ou similaire approuvée, intérieur noir
Coulisse	43	Durabilité 50000 cycles Fleche < 4.25% de lg. extraite	6 paires	Quincaillerie standard en acier Type ACCURIDE lg 450 mm ou équivalent	Charge 35 Kg, course 75% Zn noir
Verrouillage	44	Résistant à 10 x 200N dans le sens de l'ouverture sur la poignée	2	Quincaillerie standard	
Serrure	45	Durabilité 30000 cycles	2	Quincaillerie standard Type SYMO 3000 HAFELE ou équivalent	
Dessus de banque	212		1	Agglo 38 mm	FORBO DESKTOP Charcoal 4166, chant polymères 2 D finition aluminium épaisseur 2 mm..
Passe-câble	85	Diamètre 80 mm	2	Zamak	Gris alu
Retombée	211		2	Agglo 38 mm	FORBO DESKTOP Charcoal 4166, chant polymères 2 D finition aluminium épaisseur 2 mm..
Goulottes	87	PRO1060NO deLMC ou similaire approuvée	4		
Emballage	247		1	Palette bois, carton cloche 2D	

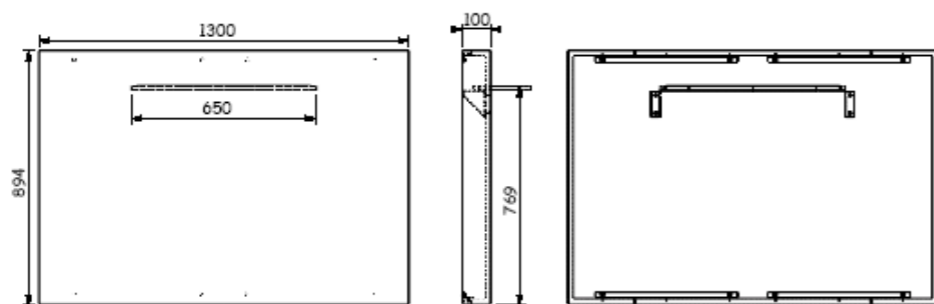
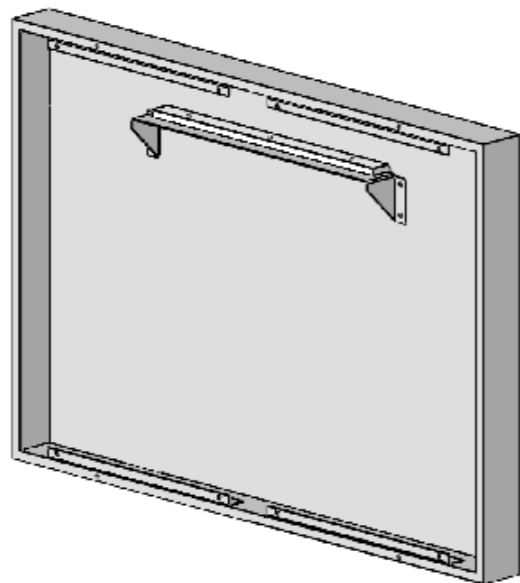
Le module de réception debout - Plan



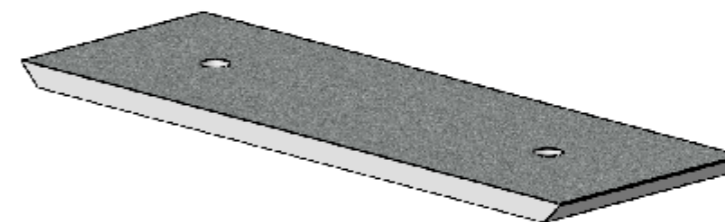
Le module de réception debout - Corps



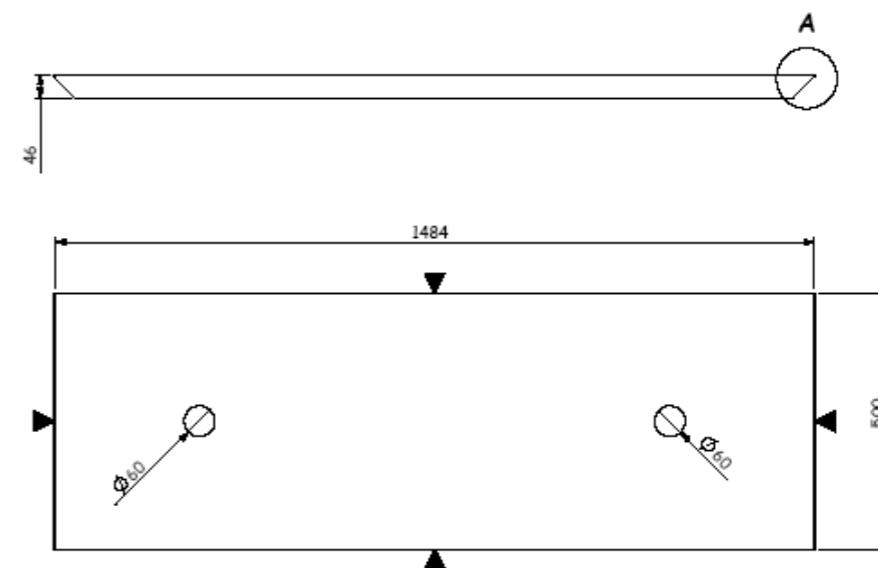
Le module de réception debout - Façade arrière



Plateau

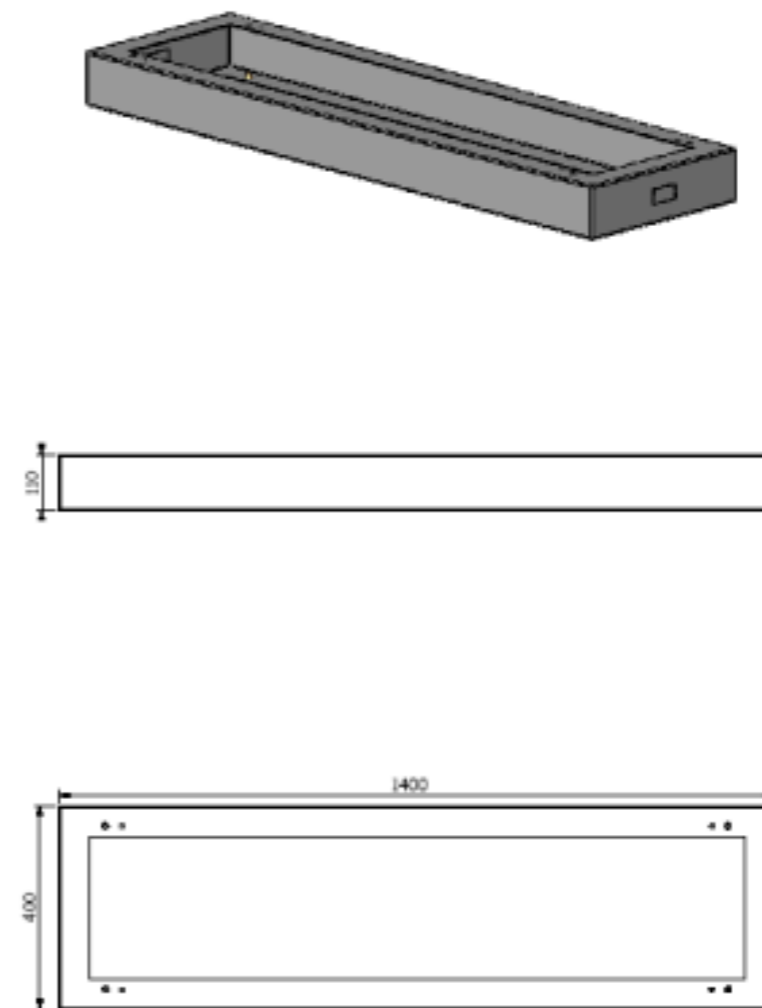
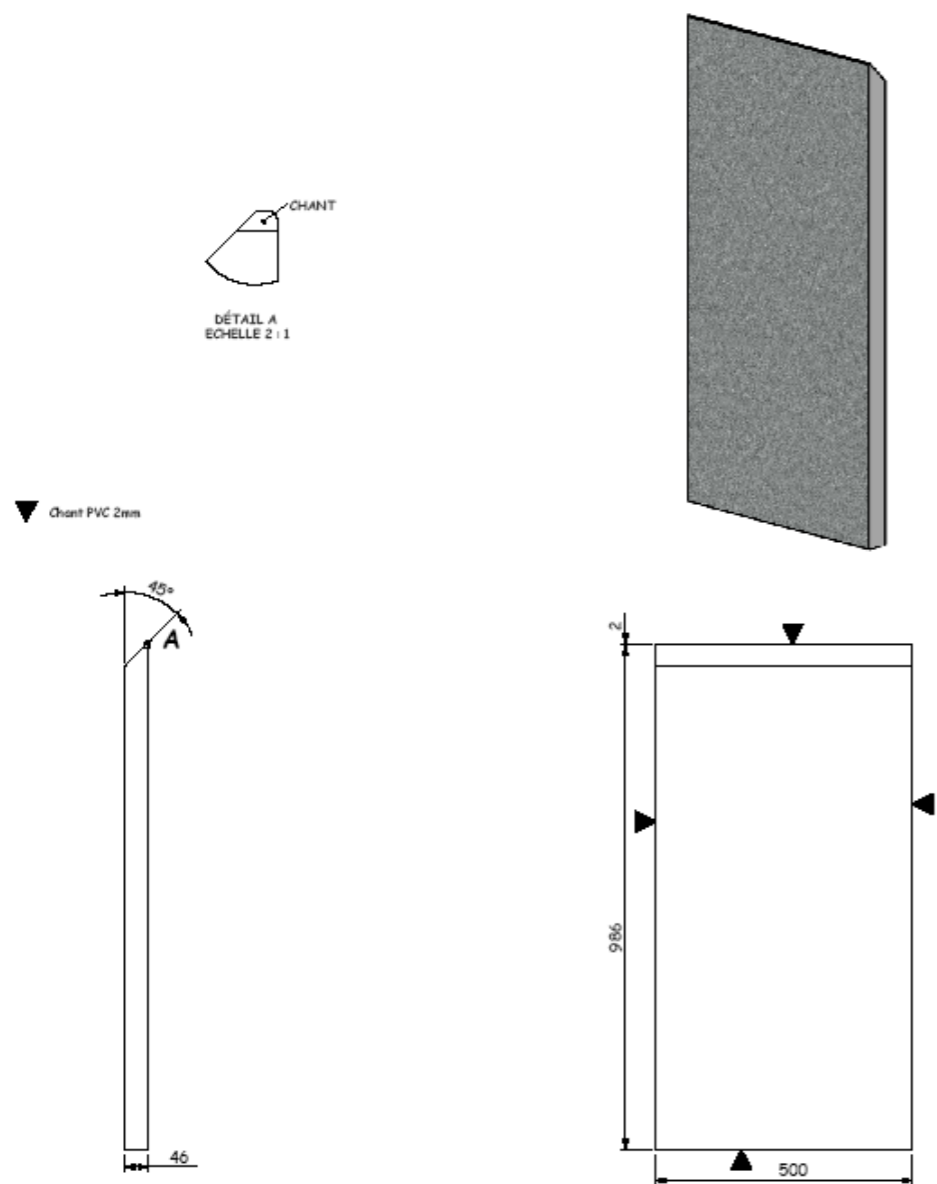
DÉTAIL A
ECHELLE 1 : 2

▼ Chant PVC 2mm

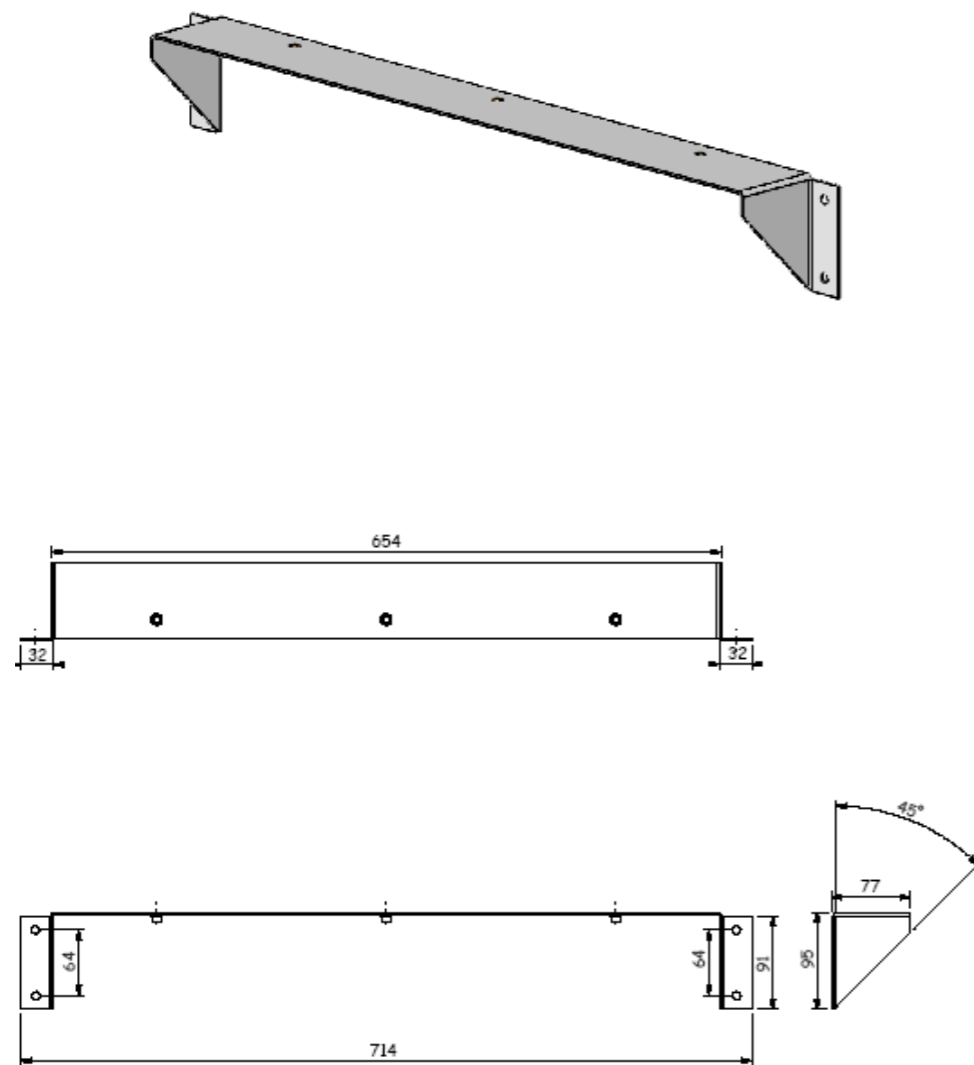


Le module de réception debout - Retombée

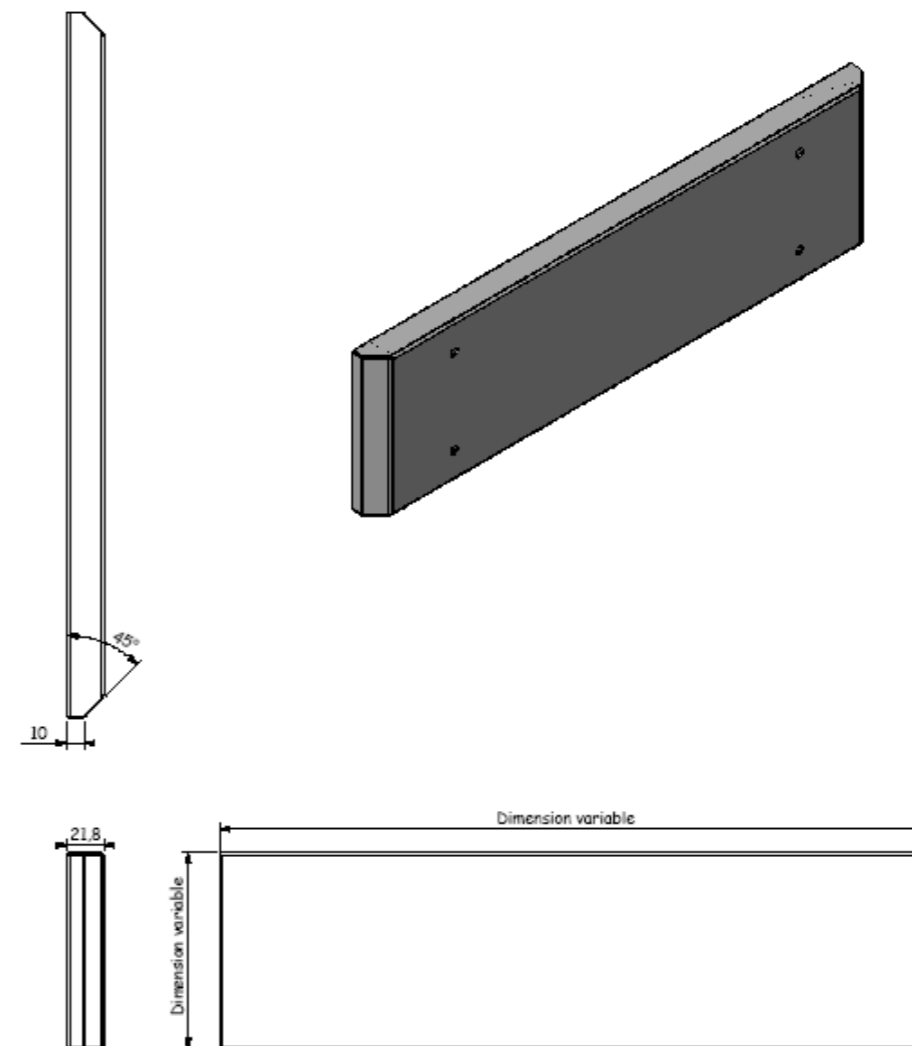
Socle 1400



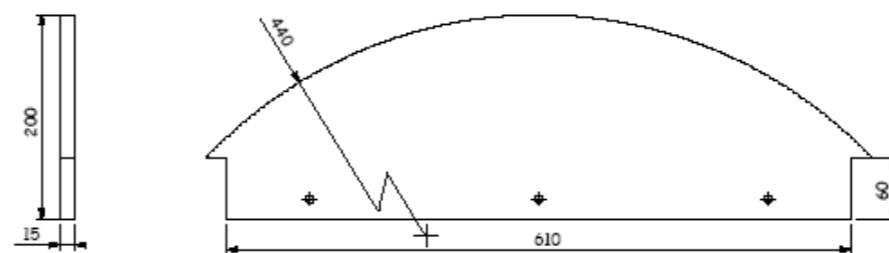
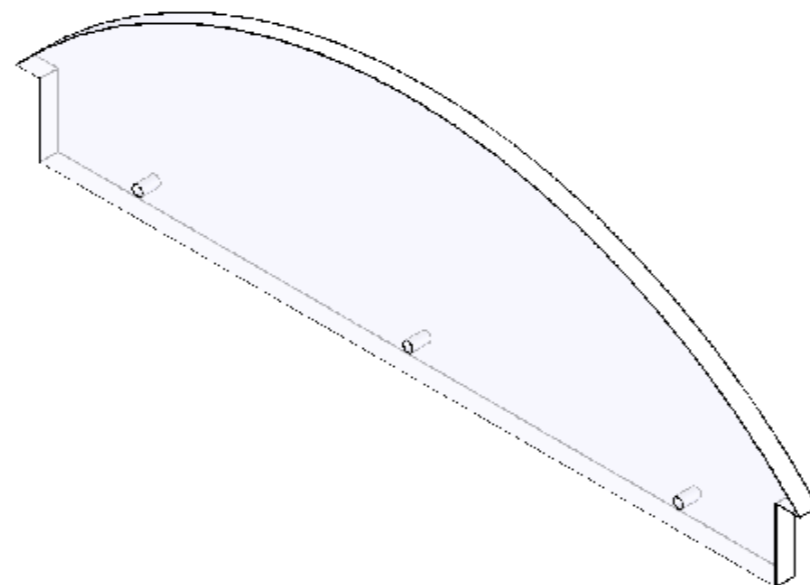
Le module de réception debout - Support tablette



Façade tiroir métallique



Le module de réception debout - Repose sac



Le module de rangement

Accessoires et quincaillerie

La préhension pour l'ouverture des portes se fait par une poignée sans serrure. Les tablettes sont posées sur 4 taquets, la position en hauteur est réglable au pas de 32 mm.

Le meuble est fourni avec 4 vis relieuses pour la liaison avec le meuble voisin.

Liaisons au sol

L'ensemble du meuble et posé sur le sol, le meuble chargé + 100 kg, doit exercer une pression au sol inférieure à 3Mpa (0.3 kg/mm²). Les vérins réglables permettent un ajustage parfait de l'horizontalité des éléments juxtaposés.

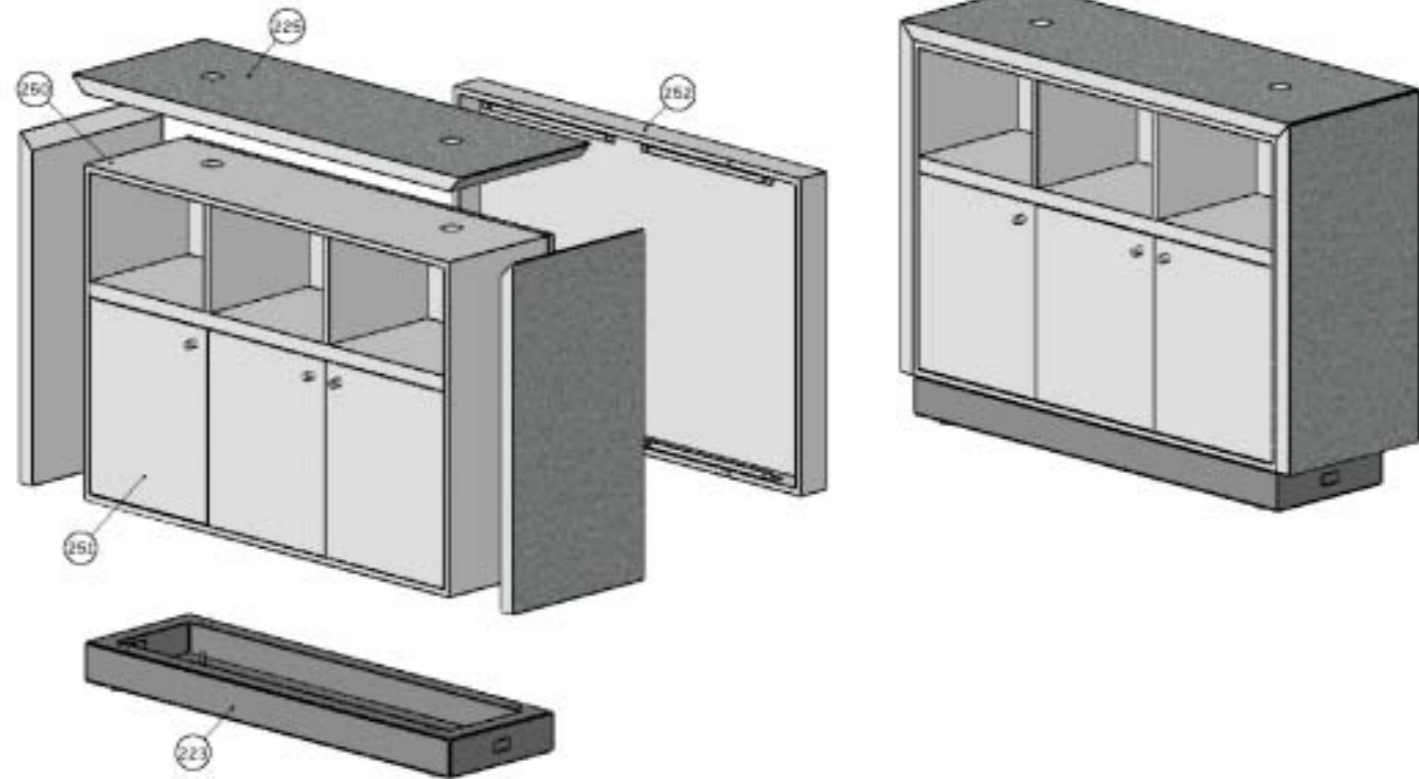
Montage

Les façades des portes doivent être ajustables, le réglage final de leur alignement est fait pendant l'installation.

Le vide à l'arrière et sous le module caisson permet le passage organisé des câbles électriques, en particulier la séparation des courants forts et des courants faibles, les câbles ne peuvent jamais être en contact avec une partie mobile.

Le passage des câbles entre le socle du meuble et le dessus est assuré par un profil plastique de 49 x 12 mm encastré et agrafé dans les flancs du meuble (type PRO-1063NO de LMC ou similaire)

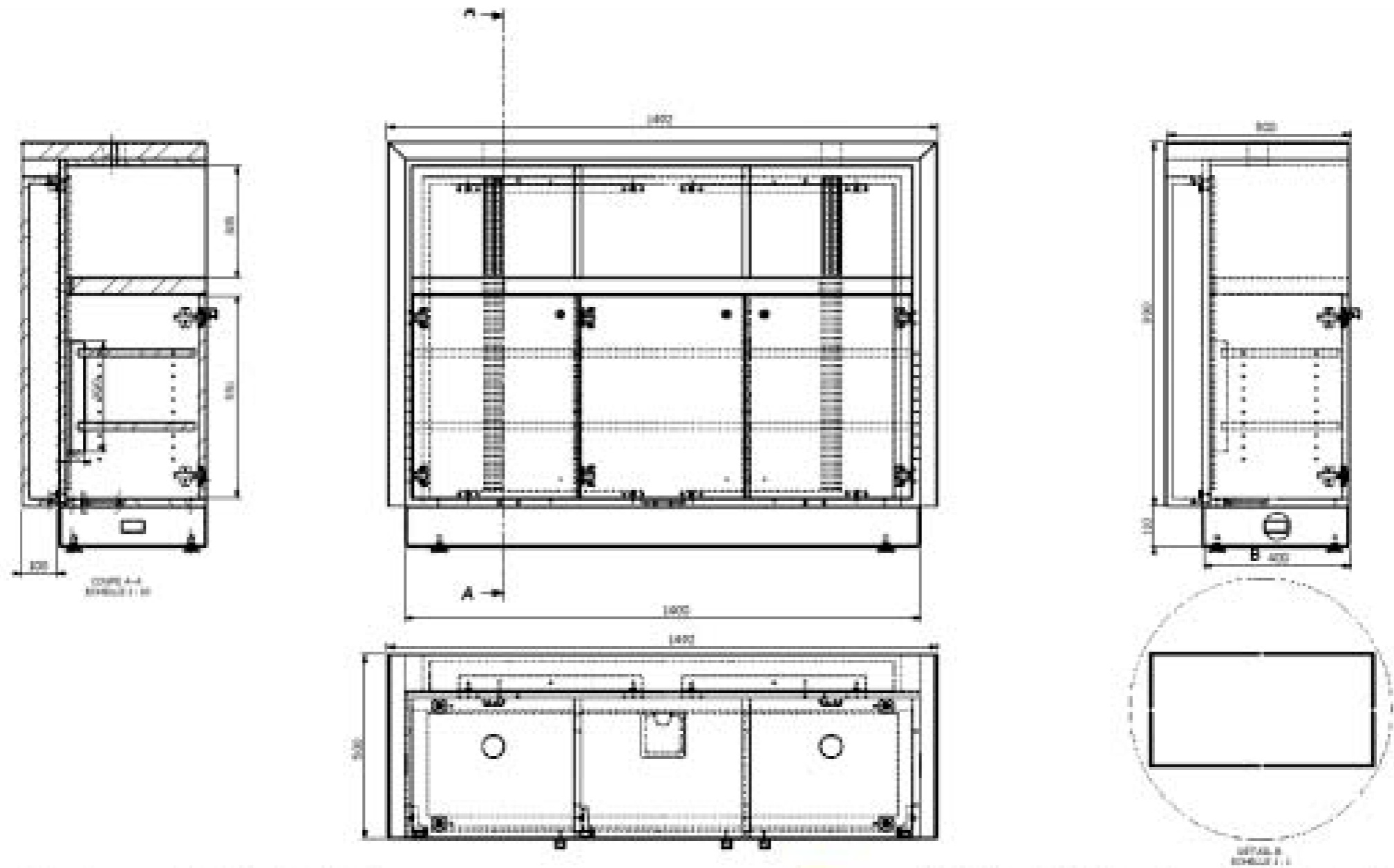
La liaison entre 2 meubles se fait par 4 vis relieuses.



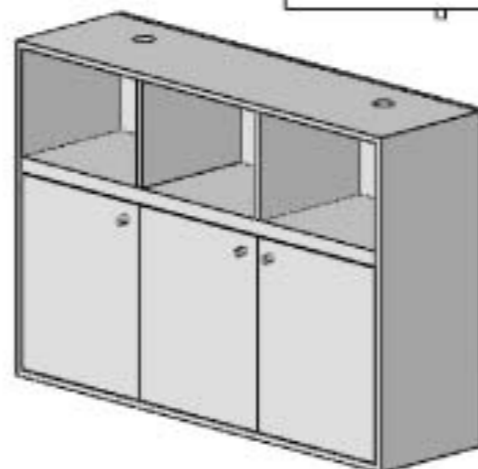
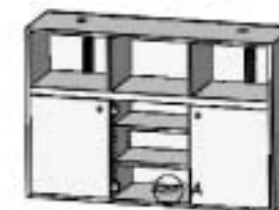
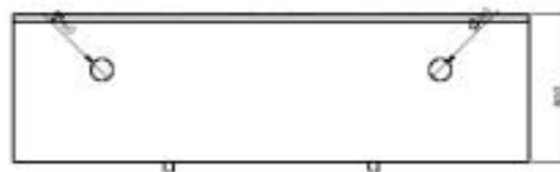
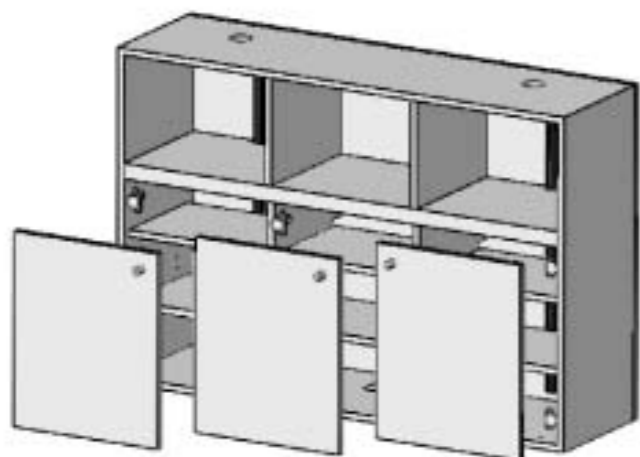
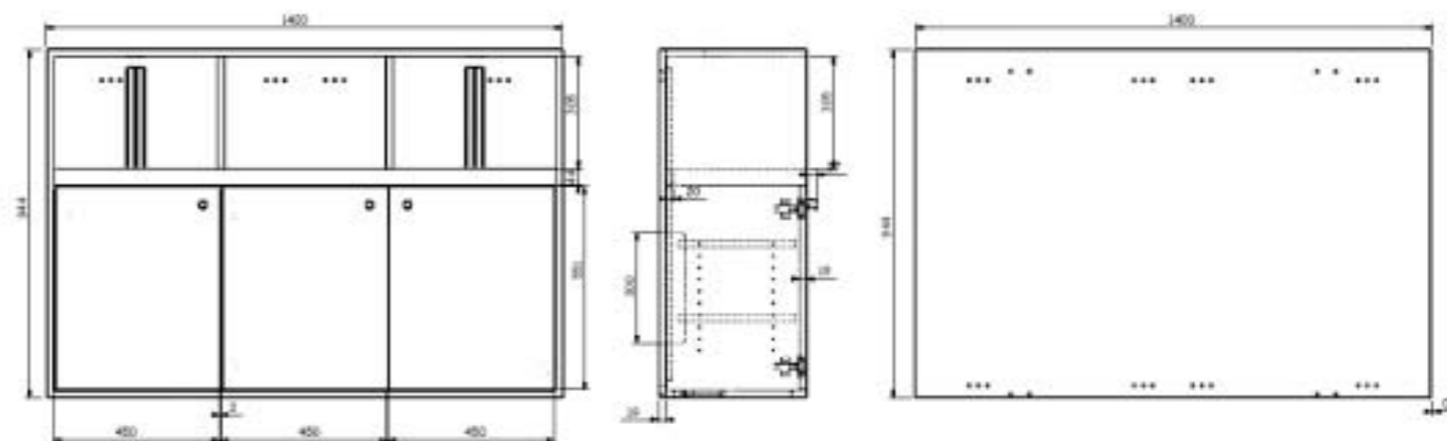
Le module de rangement - matériaux

Nom	Art.	Capacité technique	Qté	Matière	Finition
Corps	250		1	Mélaminé épaisseur 19 mm	Blanc 9010 , chant polypropylène épaisseur 2 mm.
Façade	211		1	Mélaminé épaisseur 19 mm, agglo 19 mm et stratifié replaqué	Blanc 9010
Equerre de fixation façade	212		4	Tôle 10/10 Zn	brut
socle	214		1	Tôle 10/10	Epoxy ral 9007 AKZO Ou similaire approuvée
Dessus de banque	212		1	Agglo 38 mm	FORBO DESKTOP Charcoal 4166, chant polymères 2 D finition aluminium épaisseur 2 mm.
Passe-câble	85	Diamètre 80 mm	2	Zamak	Gris alu
Retombée	211		2	Agglo 38 mm	FORBO DESKTOP Charcoal 4166, chant polymères 2 D finition aluminium épaisseur 2 mm.
Tablette principale	215		1	Agglo 19 mm replaqué stratifié	Blanc 9010 , chant polypropylène épaisseur 2 mm.
porte	251		3	Mélaminé épaisseur 19 mm	Blanc 9010 , chant polypropylène épaisseur 2 mm.
charnières	252		6	Ouverture à 120°	Charnières clipsables BLUM ou similaire approuvée
Tablette	253	Charge 15 kg	6	Mélaminé épaisseur 19 mm	Blanc 9010 , chant polypropylène épaisseur 2 mm.
emballage	254		1	Palette bois, carton cloche 2D	

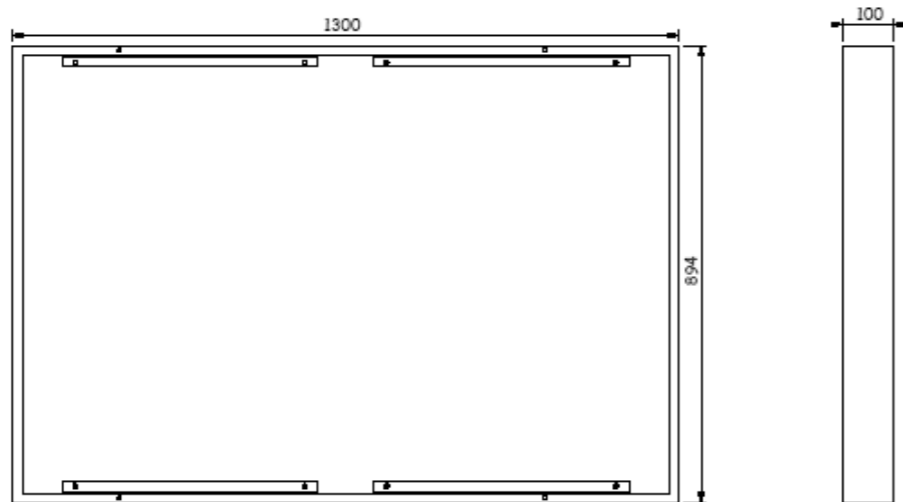
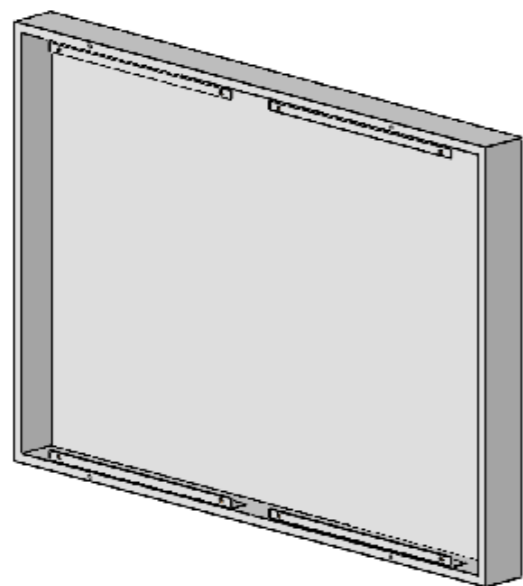
Le module de rangement - plan



Le module de rangement - Corps



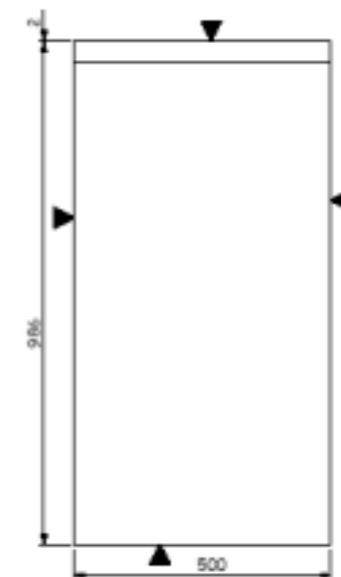
Le module de rangement - Façade arrière



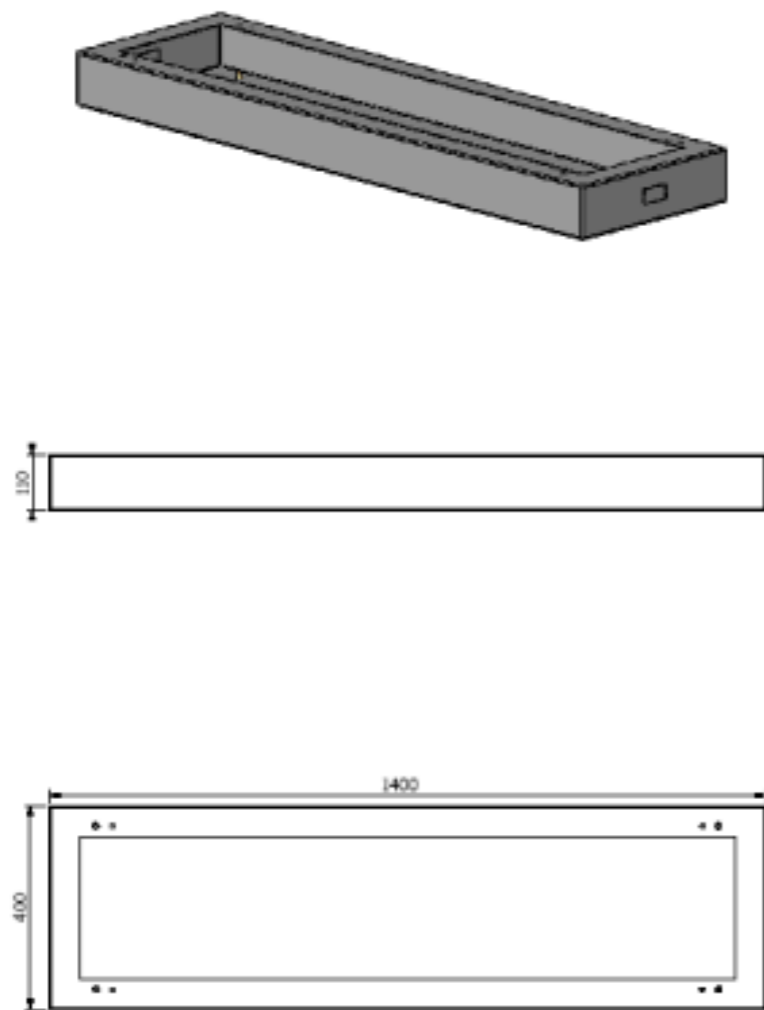
Retombée



▼ Cham PVC 2mm



Le module de rangement - Socle 1400



Passage de câbles

